



Programa de Formación y Fortalecimiento de los Recursos Humanos de los Prestadores Públicos de Servicios de Salud

**Creado por Ley de Rendición de Cuentas N°18.362
año 2008**

Antecedentes

- **10 octubre 2008.** Se crea el Programa (Ley Rendición de Cuentas).
- **5 diciembre 2008.** Se firma el Convenio UDELAR-ASSE.
- **Noviembre a Diciembre 2008.** primera convocatoria a **Proyectos UDA**, a financiar por el Programa.
 - Se recibe un total de **180** Proyectos.
- **Año 2009.** Proceso de selección: priorización y evaluación.
 - Se aprueban **80** Proyectos.
- **Diciembre 2009.** Comienza a funcionar la primera UDA.
 - Inician Funciones **64 UDAs**.

Antecedentes

- **Diciembre 2010.** Ley de Presupuesto Nacional habilita la creación del Sub-Programa UDAS-FMED.
- **2 marzo 2011.** Se crea **Sub-Programa UDAS-FMED.**
- **Setiembre 2011.** Se firma Convenio con SMU y ADUR para ejecución del Sub-Programa UDAS-FMED.
- **Diciembre 2011.** Comienza el proceso de evaluación y reformulación a 2 años de funcionamiento.
- **Primer semestre 2013.** Queda establecido el nuevo diseño del programa FRHS.
- **Ley de RC 2013** modifica la integración del Programa, incorporando al MSP - incertidumbre jurídica.

Convenio ASSE-UDELAR

Funciones del Programa:

- Promover el desarrollo sostenido y progresivo de las **Unidades Docente Asistenciales** (UDAs) como ámbitos de interacción óptima de los recursos de ambas partes para cumplir con la atención a la salud, la enseñanza de grado, la formación de posgrado, la extensión y la investigación.
- Para ello se realizarán llamados por Facultad de Medicina, a **extensiones horarias y contrataciones**, principalmente de docentes grado 2 y grado 3.



Convenio ASSE-UDELAR

Funciones del Programa:

- **Estimular el desarrollo del Programa de Residencias Médicas** en número y perfiles acordes al nuevo modelo de atención y a las demandas del Sistema de Salud, en coordinación con la Escuela de Graduados y la Comisión Técnica de Residencias Médicas.
- Contribuir a la realización de un **diagnóstico de necesidades de recursos humanos para el SNIS** comenzando con las especialidades, aportando e intercambiando información pertinente para la organización del Programa.



Convenio ASSE-UDELAR

Funciones del Programa:

- Elaborar y aplicar **mecanismos de evaluación del Programa y sus Sub-Programas**, según lineamientos, objetivos e indicadores acordados que regulen las actividades académicas y asistenciales.
- Organizar la administración de los recursos destinados al Programa y elaborar acuerdos específicos con otras instituciones prestadoras que puedan colaborar con el Programa.



Convenio ASSE-UDELAR

FM se compromete a:

- Desarrollar los mecanismos que posibiliten la formación en número y calidad adecuados los recursos humanos en salud a nivel de grado y posgrado que requiere la atención de la población en el SNIS.
- Promover la diversificación de los ámbitos de formación de especialistas a través de la creación y desarrollo de nuevas UDAs.
- Realizar los llamados correspondientes, seleccionar para la participación en el Programa, los recursos docentes y técnicos necesarios, estimular su continuidad y garantizar el reconocimiento de su actuación evaluada y supervisada en términos de carrera docente.

Convenio ASSE-UDELAR

FM se compromete a:

- Organizar los procedimientos de desempeño docente - asistencial en el Programa, incluyendo la definición de los mecanismos e indicadores de evaluación individual y colectiva de las UDA.
- Promover la formación científica de los docentes involucrados en el Programa y los estudiantes a su cargo y estimular la creación y difusión organizada de conocimientos en todas las UDA.
- Exigir a las UDA radicadas en la propia institución y a otras que contribuyan al Programa como UDA debidamente acreditadas, la provisión de los recursos y mecanismos de gestión propios necesarios para garantizar el pleno cumplimiento de las actividades e indicadores en cada ámbito de trabajo.

Convenio ASSE-UDELAR

ASSE se compromete a:

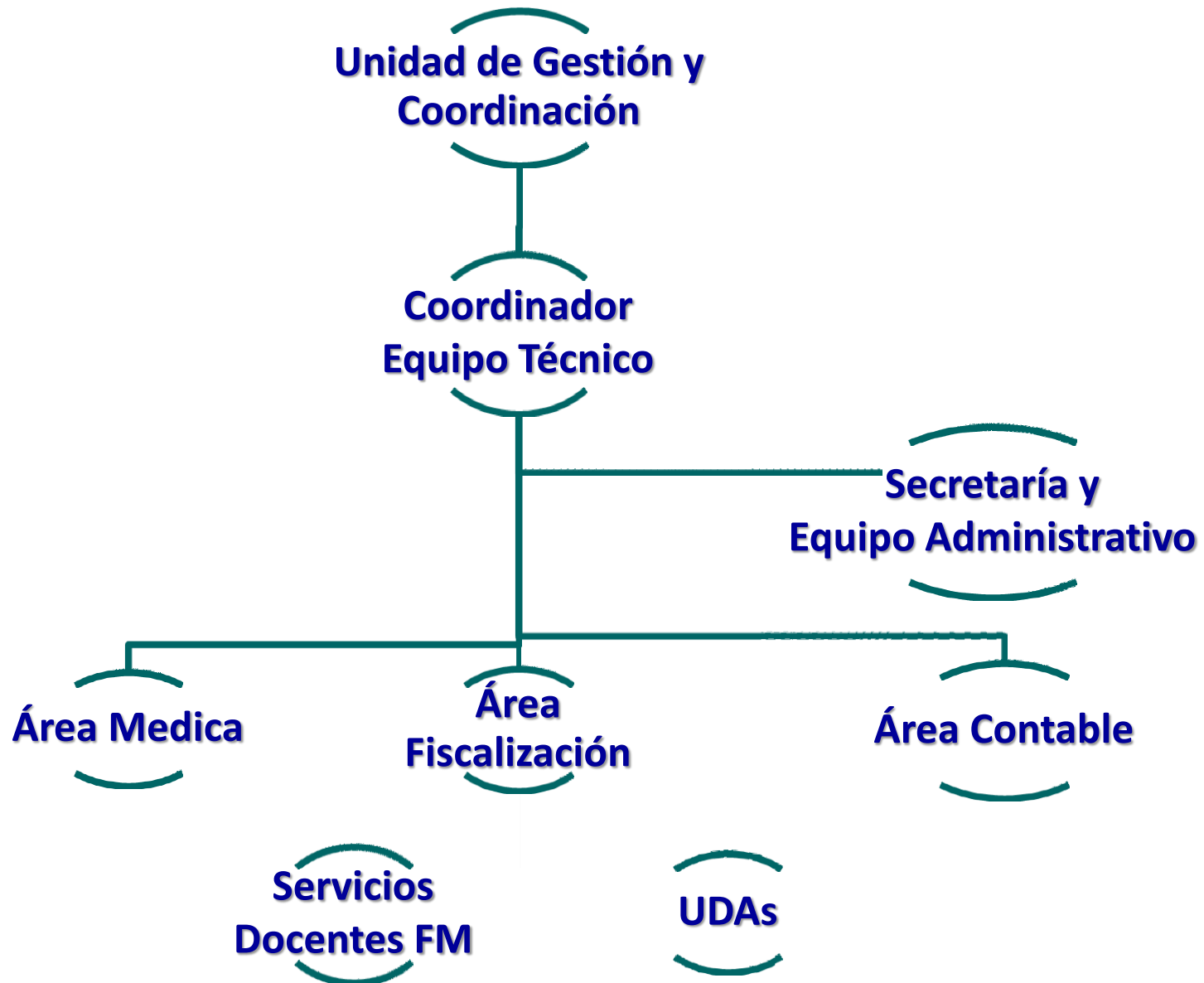
- Aportar la información y el enfoque asistencial que contribuya a organizar y ajustar en cada momento a las necesidades objetivas de la población los procedimientos de desempeño docente - asistencial en el Programa, incluyendo la definición de los mecanismos e indicadores de evaluación individual y colectiva de las UDA.
- Proveer los espacios, instalaciones, equipamiento, recursos diversos y mecanismos de gestión propios necesarios para garantizar el pleno cumplimiento de las actividades e indicadores en ámbitos de trabajo de su competencia.

Convenio ASSE-UDELAR

ASSE se compromete a:

- Suscribir junto a la FM con otras instituciones prestadoras de Salud convenios complementarios que sigan los mismos lineamientos y objetivos del Programa que este acuerdo base regula, y establecer con los organismos del Estado con quienes se vincula las relaciones de cooperación que favorezcan el desarrollo de este Programa.
- Asignar fondos de forma gradual y progresiva con el fin de aumentar los cargos de residentes en aquellas especialidades acordadas y priorizadas en el ámbito de la Comisión Técnica de Residencias Médicas.

Estructura Organizativa



Presupuesto

		2011		2012 - 2015	
		\$U	%	\$U	%
Sub-Programa UDAS-FMED		47.000.000	15%	92.000.000	26%
Sub-Programa UDAS	Proyectos FM y ASSE	219.300.000	81%	219.300.000	81%
	Sanidad Militar y Policial	25.800.000	10%	25.800.000	10%
	Gestión	12.900.000	5%	12.900.000	5%
	Sub-Total	258.000.000	85%	258.000.000	74%
Total Programa FRHS		305.000.000	100%	350.000.000	100%

Asignación dada por Ley 18.719 de Presupuesto Nacional 2010-2014



2012: Evaluación y Reformulación

- Evaluación y reformulación de las **UDAs** a dos años de funcionamiento.
- Oportunidad para la Evaluación y Reformulación del **Programa FRHS** en su conjunto.
- Financiación de cargos de Residente: Sub-Programa **Residencias Médicas**



Reformulación

Lineamientos Generales

- **Fortalecimiento** del **Sub-Programa UDAS-FMED**:
 - Incorporación de todos los docentes con tareas asistenciales
 - Firma de los Compromisos de Gestión con Clínicas de la FM
- **Continuidad** de los **proyectos UDA** que se enmarquen en las líneas priorizadas y cuenten con buena evaluación.
- **Generación** de **nuevos emprendimientos** que se enmarquen en las líneas estratégicas definidas.
- **Nuevo diseño: contrataciones y escalas** de remuneración, ajustado a las realidades institucionales, vías de ingreso.
- **Trabajo conjunto** desde el inicio con **Direcciones de UE** y **Profesores** de servicios docentes.
- Priorizar la **Descentralización** de la **enseñanza** y la **asistencia**.

Reformulación Prioridades Definidas

Disciplinas Prioritarias para 2012 y 2013:

- En función de la necesidad de fortalecimiento de la **enseñanza de grado** en la carrera de **Doctor en Medicina**:
 - 1) Med. Familiar y Comunitaria, 2) Pediatría y 3) Ginecotocología.
- En función de la necesidad de fortalecimiento de la **formación de especialistas**:
 - 1) Pediatría, Neonatología, CTI Pediátrico;
 - 2) Anestesiología;
 - 3) Traumatología y Ortopedia;
 - 4) Urología;
 - 5) Ginecotocología;
 - 6) Oftalmología;
 - 7) Imagenología.

Reformulación Prioridades Definidas

Disciplinas Prioritarias para 2012 y 2013:

- En función de la necesidad de fortalecimiento de la **enseñanza de grado** en **carreras no médicas de la FM**:
 - 1) Imagenología;
 - 2) Hemoterapia;
 - 3) Fonoaudiología;
 - 4) Instrumentación Quirúrgica;
 - 5) Psicomotricidad;
 - 6) Obstetricia;
 - 7) Fisioterapia;
 - 8) Radioterapia;
 - 9) Registros Médicos..

Reformulación

Prioridades Definidas

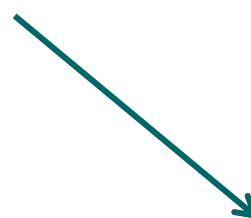
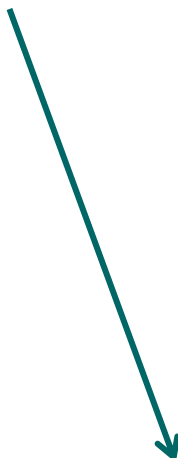
- Sin perjuicio de la priorización **disciplinar** efectuada, la UGyC podrá estimular la implementación de **programas de desarrollo** específicos, que se consideren **de alta relevancia** para ambas Instituciones.

**Programa de Formación y
Fortalecimiento de los
Recursos Humanos de los
Prestadores Públicos de
Salud**

**Sub-programa
UDAS**

**Sub-programa
Residencias**

**Sub-programa
UDAS-FMED**



Proyectos UDA

Constituyen **proyectos específicos**, con **objetivos docentes y asistenciales** que implican un compromiso **adicional** a las actividades y carga horaria habituales de los servicios, con una determinada estructura de RRHH y mecanismos de gestión particulares, que potencian los mecanismos propios de los servicios docentes y las Unidades Ejecutoras.

Situación Actual UDAS

- **66 UDAs** en funcionamiento.
- **654 integrantes de UDA** contratados al 30/4/14.

UDAS por Centro o Unidad Ejecutora

C.H. Pereira Rossell

Anestesia Maternidad y Ginecología

Anestesia Pediátrica

Emergencia Pediátrica

Maternidad y Ginecología

Oftalmología Pediátrica

Unidad de Medicina Prenatal



UDAS por Centro o Unidad Ejecutora

C.H. Saint Bois

Oftalmología EUTM S.Bois

UDAS por Centro o Unidad Ejecutora

Hospital de Clínicas

Dpto. Clínico de Radiología

Ecografía Gineco-Obstétrica

Imagenología EUTM Mdeo.

Radioterapia EUTM

Video-Cirugía (junto con H. Español)

Mastología (junto con H. Español)

Cuidados Paliativos (junto a CHPR, Maciel, Pasteur, INCA)

Unidad de ACV

Fisioterapia EUTM

UDAS por Centro o Unidad Ejecutora

Hospital Español

Medicina Interna H.Español

Video-Cirugía (junto con H.C.)

Mastología (junto con H.C.)

UDAS por Centro o Unidad Ejecutora

Hospital Florida

Anestesia Florida

Hospital Fray Bentos

Imagenología EUTM Pdú-Fray Bentos

Hospital Las Piedras

Cirugía Pediátrica Las Piedras

Pediatría Las Piedras

Ginecología Las Piedras

UDAS por Centro o Unidad Ejecutora

Hospital Maciel

Anestesia Maciel

Cuidados Paliativos (con HC, INCA, CHPR, Pasteur)

UDAS por Centro o Unidad Ejecutora

Hospital Pasteur

Coloproctología

Mastología

Oftalmología EUTM H.Pasteur

Paciente Diabético

Videocirugía

Cuidados Paliativos (con HC, Maciel, CHPR, INCA)

UDAS por Centro o Unidad Ejecutora

Hospital Paysandú

Anestesia Paysandu

Maternidad Paysandú

Medicina Interna

Pediatría Internación/ambulatorio

Guardia de Pediatría

Imagenología EUTM Pdú-Fray Bentos

Fisioterapia EUTM

UDAS por Centro o Unidad Ejecutora

Hospital Salto

Cirugía Salto

H.San Carlos y H. Rocha

Cirugía Pediátrica Regional Este

Hemocentro Maldonado

Hemoterapia EUTM



UDAS por Centro o Unidad Ejecutora

INOT

Traumatología de adultos

UDAS por Centro o Unidad Ejecutora

PNA - Montevideo

APEX Cerro

CS Giordano

CS Jardines del Hipodromo

CS Saint Bois

Poli. Los Ángeles (IMM)

UDAS por Centro o Unidad Ejecutora

PNA - Canelones

Canelones al Este

PNA Las Piedras

PNA Santoral



UDAS por Centro o Unidad Ejecutora

PNA Colonia

Colonia Rural

PNA Florida

PNA Florida

Florida Rural

PNA Maldonado

Rural Maldonado

UDAS por Centro o Unidad Ejecutora

PNA Paysandú

Ginecología Paysandú

PNA Paysandú

PNA Salto

PNA Salto

PNA San José

San José Rural

PNA Tacuarembó

Tacuarembó Rural

UDAS en la Escuela de Tecnología Médica

EUTM

Imagenología - Mvdeo

Imagenología - Paysandú - Fray Bentos

Imagenología - Policial

Fisioterapia – Mvdeo y Paysandú

Hemocentro Maldonado

Oftalmología CHPR - Pasteur - Saint Bois

Radioterapia

UDAS por Centro o Unidad Ejecutora

Sanidad Militar

Centro Nac. Hepato-Bilio-Pancreatico

Urología

Medicina Operacional

Gineco Obstetricia crítica y ARO

UDAS por Centro o Unidad Ejecutora

Sanidad Policial

Emergencia

Imagenología EUTM

Neurocirugía

Cirugía general

Mastología

Ejecución presupuestal UDAS 2014

(al 30/4/14)

Disciplina	Nº integrantes	Monto Ejecutado	% participación
MFyC	159	19.950.865	29,2%
EUTM	49	7.700.266	11,3%
Ginecología	63	7.109.239	10,4%
Cirugía	49	6.633.545	9,7%
Anestesia	28	5.987.280	8,8%
Proy. Primer Trienio	142	5.743.622	8,4%
Pediatría	37	2.939.460	4,3%
Imagenología	22	2.614.596	3,8%
Medicina Interna	20	1.914.158	2,8%

Ejecución presupuestal UDAS 2014

(al 30/4/14)

Disciplina	Nº integrantes	Monto Ejecutado	% participación
Medicina Interna	20	1.914.158	2,8%
Traumatología	10	1.232.662	1,8%
Cirugía Pediátrica	7	1.121.166	1,6%
Med. Operacional	14	957.274	1,4%
Cuidados Paliativos	16	942.693	1,4%
Emergencia	9	832.082	1,2%
Neurocirugía	8	776.034	1,1%
Oncología	3	574.365	0,8%
Oftalmología	5	558.371	0,8%
Urología	4	471.281	0,7%
Neurología	9	242.861	0,4%
Total general	654	68.301.819	100%

Sub-Programa UDAS-FMED

- Dirigido a **docentes** de servicios de FM con participación directa en el proceso asistencial de **usuarios de ASSE**,
- Reconoce y formaliza la **actividad asistencial** de los docentes de la FM.
- Basado en **Convenio Colectivo** firmado con **SMU** y **ADUR**
- Implica un **Compromiso de Gestión** entre el servicio docente, el Programa FRHS y el Centro o Unidad Ejecutora, en el que se explicita la actividad docente y asistencial de la Clínica o Servicio Docente.
- Incluye la exigencia de realizar actividades sistemáticas en el **interior del país**.

Situación Actual

UDAS-FMED

- **73 Clínicas y Servicios docentes.** En proceso de firma de los Compromisos de Gestión.
- **817 Docentes** contratados al 30/4/14.

Clínicas y Servicios de la FM en UDAS-FMED

CHPR

Anestesiología

Cirugía Pediátrica

Emergencia Pediátrica

Escuela de Parteras

Ginecotocología A

Ginecotocología C

Neonatología CHPR

Neuropediatría

Ortopedia Pediátrica

Pediatría A

Pediatría B

Pediatría C

Psiquiatría Pediátrica

UCIN

Clínicas y Servicios de la FM en UDAS-FMED

H.Clínicas

Anatomía Patológica	Endocrinología	Médica C	Oncología Radiot.
Básico de Medicina	Farmacología	Medicina del Deporte	ORL
Cardiología Clínica	Fisiatría	Medicina Nuclear	Psicología Médica
Centro Cardiovascular	Gastroenterología	Med. Transfusional	Psiquiatría Adultos
Centro quirurgico	Geriatría	Nefrología	Quirúrgica A
Cirugía Cardíaca	Ginecotocología B	Neonatalogia HC	Quirúrgica B
Cirugía Vascular	Hematología	Neurocirugía	Quirúrgica F
CTI	Imagenología	Neurología	Salud Ocupacional
Dermatología	Laboratorio Clínico	Neuropsicología	Toxicología
Dirección HC	Médica A	Oftalmología	Urología
Emergencia HC	Médica B	Oncología Clínica	Anestesiología

Clínicas y Servicios de la FM en UDAS-FMED

H.Maciel

Anestesiología

Cirugía de Tórax

Médica 1

Médica 3

Neumología

Quirúrgica 2

Quirúrgica 3

Clínicas y Servicios de la FM en UDAS-FMED

H.Pasteur

Médica 2

Quirúrgica 1

Clínicas y Servicios de la FM en UDAS-FMED

INRU

Reumatología

Inst. Higiene

Medicina Preventiva y Social

Parasitología

Enf. Infecciosas (con H.Pasteur)

PNA Montevideo e Interior

Medicina Familiar y Comunitaria

Sub-Programa **Residencias Médicas**

Estimular el desarrollo del Programa de **Residencias Médicas** en número y perfiles acordes al nuevo modelo de atención y a las demandas del Sistema de Salud, en coordinación con la Escuela de Graduados y la Comisión Técnica de Residencias Médicas.

Cargos completos de **Residente** Financiados por el Programa

2011

1 - Imagenología

2013

1 - Anestesia

1 - Imagenología

1 - Cirugía

2 - Neonatología

2012

6 - Imagenología

2014

1 - Urología

2 - CTI Pediátrico (extensión)

1 - Cirugía de Tórax
(extensión)

Sub-Programa **Residencias Médicas**

Incorporación al Equipo Técnico del Programa, de un profesional específico para la realización del **estudio de necesidades de especialistas** en el Uruguay.

Estudios realizados:

- Anestesia
- Traumatología
- Neurocirugía

En preparación:

- Pediatría
- Ginecología
- Medicina Interna

Algunos resultados que permiten valorar el impacto del Programa FRHS

Implementación del Nuevo Plan de Estudios de la carrera de Medicina de la FM

- a) 2832 estudiantes del 1er. trienio en UDAS PNA en 2013
- b) Docentes de acción tutorial y actores (Proy. 1er. Trienio)
- c) Incremento de la oferta de Optativas: 21 aprobadas en UDAs
- d) Implementación del ciclo SMEIA (pediatría, ginecología, salud mental, neonatología, cirugía pediátrica)

Algunos resultados que permiten valorar el impacto del Programa FRHS

Incremento del nº de cupos en carreras de la EUTM

<i>Disciplina</i>	<i>Cupos 2012</i>	<i>Cupos 2014</i>
Imagenología	85	140
Fisioterapia	90	160
Hemoterapia	50	60
Radioterapia	15	25
Total EUTM	1050	1135

Algunos resultados que permiten valorar el impacto del Programa FRHS

Incremento de la plataforma docente de posgrado

- Anestesia
- Cirugía
- Ginecología
- Imagenología
- Med. Familiar y Comunitaria
- Medicina Interna
- Neonatología
- Neurocirugía
- Pediatría
- Traumatología
- Urología

En varios casos, esto permitió incrementar el cupo de residencias médicas en la especialidad

Algunos resultados que permiten valorar el impacto del Programa FRHS

Cargos ocupados de Médico Residente

<i>Disciplina</i>	<i>2010</i>	<i>2011</i>	<i>2012</i>	<i>2013</i>	<i>2014 (llamado)</i>
Anestesia	17	32	23	20	15
Ginecología	17	16	17	17	23
Imagenología	7	6	20	12	8
Urología	3	4	5	4	4
CTI Pediátrico	0	0	1	0	4
Neonatología	0	0	0	0	13

Algunos resultados que permiten valorar el impacto del Programa FRHS

Incremento Actividad Asistencial para usuarios del sub-sistema público

- a) Fortalecimiento del PNA de ASSE en Mdeo, Canelones, Florida, Salto, Paysandú (175.548 consultas realizadas en UDAS del PNA en 2013)
- b) 6 UDAS Rurales: Colonia, Florida, Maldonado, San José, Tacuarembó.
- c) Solución de disponibilidad de Anestesia para Coordinación Quirúrgica Pediátrica y Ginecológica (CHPR), y Urgencia de Maternidad (CHPR), Coordinación Quir. en Hosp. Paysandú y Hosp. Rivera.
- d) Reorganización y cobertura de la Guardia de Maternidad/Ginecología en Hosp. Mujer - CHPR y en Hosp. Paysandú.

Algunos resultados que permiten valorar el impacto del Programa FRHS

Incremento Actividad Asistencial para usuarios del sub-sistema público

- e) Apoyo al desarrollo e Implementación, en ASSE, del Plan Nacional de Cuidados Paliativos.
- f) Incremento de la producción quirúrgica en Hospitales Pasteur, Español y Centro Dptal de Salto.
- g) Puesta en funcionamiento del servicio de Tomografía en H. Fray Bentos
- h) Puesta en funcionamiento del nuevo Acelerador Lineal en Hosp. Clínicas
- i) Equipamiento médico de gran porte: servicio de Oftalmología del Hosp. Clínicas, Depto. Clínico de Radiología del Hosp. Clínicas



Muchas Gracias

**Programa de Formación y Fortalecimiento
de los Recursos Humanos de los
Prestadores Públicos de Servicios de Salud**